

# ഒരു അപ്പീൽ സമർപ്പിക്കൽ

## - ഒന്നാം ടയർ ട്രൈബ്യൂണൽ (SEND)



ദയവായി ശ്രദ്ധിക്കുക: 'കൂട്ടി' = 'കൂട്ടി അല്ലെങ്കിൽ യുവാവ്'

### എനിക്ക് എന്ത് അപ്പീൽ നൽകാം?

2015 ലെ SEND കോഡ് ഓഫ് പ്രാക്ടീസ് പ്രകാരം മാതാപിതാക്കൾക്കും യുവാക്കൾക്കും SEND ട്രൈബ്യൂണലിൽ അപ്പീൽ നൽകാം:

- വിദ്യാഭ്യാസം, ആരോഗ്യം, പരിചരണം എന്നിവയുടെ ആവശ്യകത വിലയിരുത്തൽ അല്ലെങ്കിൽ പുനർമൂല്യനിർണ്ണയം നടത്തേണ്ടതില്ല എന്ന തദ്ദേശ സ്വയംഭരണ സ്ഥാപനത്തിന്റെ (LA) തീരുമാനം.
- ഒരു വിലയിരുത്തലിനെത്തുടർന്ന് വിദ്യാഭ്യാസം, ആരോഗ്യം, പരിപാലന പദ്ധതി (EHCP) പുറപ്പെടുവിക്കേണ്ടതില്ല എന്ന LA യുടെ തീരുമാനം.
- ഒരു EHCP (സെക്ഷൻ B) യിൽ വ്യക്തമാക്കിയിട്ടുള്ള ഒരു കൂട്ടിയുടെയോ യുവാവിന്റെയോ SEN ന്റെ വിവരണം,
- EHCP (സെക്ഷൻ F) ൽ വ്യക്തമാക്കിയിട്ടുള്ള പ്രത്യേക വിദ്യാഭ്യാസ വ്യവസ്ഥ,
- EHCP-യിൽ പേരുള്ള സ്കൂൾ അല്ലെങ്കിൽ മറ്റ് സജ്ജീകരണം, അല്ലെങ്കിൽ അത്തരമൊരു സജ്ജീകരണത്തിന് പേരിട്ടിട്ടില്ലാത്ത വസ്തുത (സെക്ഷൻ I),
- EHCP യുടെ B, F അല്ലെങ്കിൽ I വകുപ്പുകളിലെ ഏതെങ്കിലും ഭേദഗതി,
- വാർഷിക അവലോകനത്തിനോ പുനർമൂല്യനിർണ്ണയത്തിനോ ശേഷം EHCP ഭേദഗതി ചെയ്യേണ്ടതില്ല എന്ന LA യുടെ തീരുമാനം.
- ഒരു EHCP നിലനിർത്തുന്നത് നിർത്താൻ LA എടുത്ത തീരുമാനം

മുകളിൽ പറഞ്ഞവയിൽ ഒന്നോ അതിലധികമോ കാര്യങ്ങൾ അപ്പീൽ ചെയ്യുകയാണെങ്കിൽ, നിങ്ങൾക്ക് സി, ഡി, ജി & എച്ച് (ആരോഗ്യ, സാമൂഹിക പരിചരണ ആവശ്യങ്ങളും വ്യവസ്ഥകളും) എന്നീ വിഭാഗങ്ങളിലും അപ്പീൽ നൽകാവുന്നതാണ് . എന്നിരുന്നാലും, ആരോഗ്യ, സാമൂഹിക പരിപാലന വ്യവസ്ഥകളിൽ മാത്രമേ ട്രൈബ്യൂണലിന് ശുപാർശകൾ നൽകാൻ കഴിയൂ, വിദ്യാഭ്യാസവുമായി ബന്ധപ്പെട്ട നിയമപരമായ ഉത്തരവുകൾ നൽകാൻ കഴിയില്ല.

### മധ്യസ്ഥത

ട്രൈബ്യൂണലിൽ അപ്പീൽ നൽകുന്നതിനുമുമ്പ്, നിങ്ങൾ മധ്യസ്ഥതയെക്കുറിച്ച് ചിന്തിച്ചിരിക്കണം. എല്ലാ കക്ഷികളും അംഗീകരിക്കുന്ന ഒരു മുന്നോട്ടുള്ള വഴി കണ്ടെത്തുക എന്നതാണ് മധ്യസ്ഥതയുടെ ലക്ഷ്യം. ഇത് നിർബന്ധമല്ലെങ്കിലും പരിഗണിക്കേണ്ടതാണ് \* . നിങ്ങളുടെ അപ്പീലിനൊപ്പം സമർപ്പിക്കാൻ നിങ്ങൾക്ക് ഒരു മധ്യസ്ഥ സർട്ടിഫിക്കറ്റ് ആവശ്യമാണ്. ഈ സർട്ടിഫിക്കറ്റ് തെളിയിക്കുന്നത് നിങ്ങൾ മധ്യസ്ഥത പരിഗണിച്ചുവെന്നും എന്നാൽ അത് നിരസിച്ചുവെന്നും അല്ലെങ്കിൽ മധ്യസ്ഥത അഭ്യർത്ഥിച്ചുവെന്നും എന്നാൽ LA പ്രതികരിച്ചിട്ടില്ലെന്നും ആണ്.

**\* നിങ്ങൾ EHCP (പ്ലേസ്മെന്റ്) യുടെ സെക്ഷൻ I-ൽ മാത്രമേ അപ്പീൽ ചെയ്യുന്നുള്ളൂ എങ്കിൽ - അപ്പീൽ സമർപ്പിക്കാൻ ഒരു മീഡിയേഷൻ സർട്ടിഫിക്കറ്റ് ആവശ്യമില്ല.**

വെസ്റ്റ് സസെക്സിൽ, മധ്യസ്ഥത നൽകുന്നത് 'ഗ്ലോബൽ മീഡിയേഷൻ' ആണ് (ഫാക്ടേഷീറ്റിന്റെ അവസാനം 'ഉപയോഗപ്രദമായ കോൺടാക്റ്റുകൾ' കാണുക).

അപ്പീൽ നൽകാൻ ആഗ്രഹിക്കുന്ന രക്ഷാകർതൃ പരിചരകർ 'ഗ്ലോബൽ മീഡിയേഷനെ' ബന്ധപ്പെടണം, അപ്പീൽ നൽകുന്നതിന് മുമ്പ് മധ്യസ്ഥതയുടെ ഓപ്ഷൻ സ്വീകരിക്കണോ വേണ്ടയോ എന്ന് തീരുമാനിക്കാൻ അവർ അവരെ സഹായിക്കും. നിങ്ങൾ മധ്യസ്ഥത തിരഞ്ഞെടുക്കുകയാണെങ്കിൽ, 30 ദിവസത്തിനുള്ളിൽ ഒരു മീറ്റിംഗ് ക്രമീകരിക്കും. നിങ്ങൾ അതിനെതിരെ തീരുമാനിക്കുകയാണെങ്കിൽ, മധ്യസ്ഥതാ സർട്ടിഫിക്കറ്റ് 3 ദിവസത്തിനുള്ളിൽ നൽകണം.

ഒരു രക്ഷിതാവ് മധ്യസ്ഥത വഹിക്കണമെന്ന് ഞങ്ങൾ എപ്പോഴും നിർദ്ദേശിക്കും. ഇത് അപ്പീൽ സമർപ്പിക്കുന്നതിൽ നിന്ന് തടയുന്നില്ല, പക്ഷേ നിങ്ങൾക്കും LA യ്ക്കും സാഹചര്യം പുനഃപരിശോധിക്കാനും പ്രാദേശികമായി ഒരു കരാറിലെത്താനും അവസരം നൽകുന്നു. ഈ പ്രക്രിയയിലുടനീളം LA-യുമായി സംസാരിച്ചുകൊണ്ടിരിക്കുക, കാരണം ഇത് നിങ്ങളുടെ അപ്പീലിനെ ഒരു തരത്തിലും ബാധിക്കില്ല.

### അപ്പീൽ സമർപ്പിക്കുന്നതിനുള്ള സമയപരിധികൾ

LA യുടെ തീരുമാനം നൽകുന്ന കത്തിലെ തീയതി മുതൽ നിങ്ങൾക്ക് **രണ്ട് കലണ്ടർ മാസങ്ങളുണ്ട്**, അതിൽ **SEND ട്രിബ്യൂണലിൽ** നിങ്ങളുടെ അപ്പീൽ സമർപ്പിക്കാം, **അല്ലെങ്കിൽ മധ്യസ്ഥതാ സർട്ടിഫിക്കറ്റിൽ നിന്ന് ഒരു മാസം**. ഏതാണോ പിന്നീടുള്ളത് അത്.

സാഹചര്യങ്ങൾക്കനുസരിച്ച്, SEN അപ്പീലുകൾ കേൾക്കാൻ ചിലപ്പോൾ നിരവധി മാസങ്ങൾ മുതൽ ഒരു വർഷം വരെ എടുത്തേക്കാം. പ്രായപരിധി മാറ്റങ്ങൾക്കും സ്കൂളിൽ പോകാത്ത കുട്ടികൾക്കുമുള്ള മുൻഗണനാ വാദം കേൾക്കലുകളാണ് സാധാരണയായി ട്രൈബ്യൂണൽ പരിഗണിക്കുന്നത്. 'മുൻഗണനാ വാദം കേൾക്കൽ' ആവശ്യപ്പെടുകയാണെങ്കിൽ നിങ്ങളുടെ അപ്പീൽ ഫോമിൽ അത് വ്യക്തമാക്കുക, കൂടാതെ ഫോം സമർപ്പിക്കുമ്പോൾ ഇമെയിലിന്റെ വിഷയ വരിയിലും അത് വ്യക്തമാക്കുക.

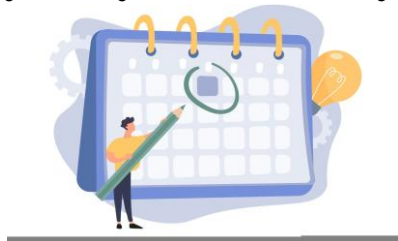
### എനിക്ക് എങ്ങനെ അപ്പീൽ നൽകാനാകും?

ഒരു അപ്പീൽ സമർപ്പിക്കാൻ, നിങ്ങൾ ഒരു അപ്പീൽ ഫോം പൂരിപ്പിക്കേണ്ടതുണ്ട്. അത് വിലയിരുത്തൽ നിരസിക്കൽ തീരുമാനത്തിന് എതിരാണെങ്കിൽ നിങ്ങൾക്ക് [SEND 35a ആവശ്യമാണ്](#). മറ്റെല്ലാ അപ്പീലുകൾക്കും നിങ്ങൾ [SEND35](#) പൂരിപ്പിക്കേണ്ടതുണ്ട്. ദയവായി ശ്രദ്ധിക്കുക: ഫോമുകളിലെ ബോക്സുകൾ അല്പം മാത്രമേ വികസിക്കുന്നുള്ളൂ, അതിനാൽ നിങ്ങളുടെ അപ്പീലിനുള്ള കാരണങ്ങൾ ആദ്യം ഒരു വേഡ് ഡോക്യുമെന്റിലോ കടലാസിലോ എഴുതാനും നിങ്ങൾ തയ്യാറാകുമ്പോൾ ഫോം പൂരിപ്പിക്കാനും നിങ്ങൾക്ക് എളുപ്പമായിരിക്കും. എല്ലാം യോജിക്കുന്നില്ലെങ്കിൽ നിങ്ങൾക്ക് ഒരു തുടർച്ച ഷീറ്റിൽ തുടരാം. കൂടുതൽ വിവരങ്ങൾക്ക്, ['അപ്പീലുകൾ' എന്നതിലെ ഞങ്ങളുടെ വെബ് ഗൈഡുകൾ](#) പരിശോധിക്കുക.

അപ്പീൽ സമർപ്പിക്കാൻ തയ്യാറാകുമ്പോൾ, അപ്പീൽ ഫോമിന്റെ അടിയിലുള്ള ചെക്ക്ലിസ്റ്റിൽ മധ്യസ്ഥതാ സർട്ടിഫിക്കറ്റും (ആവശ്യമെങ്കിൽ) മറ്റ് എല്ലാ രേഖകളും ഉണ്ടെന്ന് ഉറപ്പാക്കുക. നിങ്ങൾക്ക് ഇതെല്ലാം SEND ട്രിബ്യൂണലിൽ പോസ്റ്റ് ചെയ്യാൻ കഴിയും, പക്ഷേ സാധ്യമാകുന്നിടത്തെല്ലാം അവർ നിങ്ങൾക്ക് ഇമെയിൽ അയയ്ക്കാൻ താൽപ്പര്യപ്പെടുന്നു: [send@justice.gov.uk](mailto:send@justice.gov.uk)

### പേപ്പർ ഹിയറിംഗുകൾ

'അസ്സസ്സ് ചെയ്യാൻ വിസമ്മതിക്കുന്നു' എന്ന അപ്പീലുകൾ സാധാരണയായി ഒരു വാക്കാലുള്ള ഹിയറിംഗിന്റെ ആവശ്യമില്ലാതെ തന്നെ സമർപ്പിക്കുന്ന പേപ്പറുകളിലും വിവരങ്ങളിലും കേൾക്കും, എന്നാൽ താൽപ്പര്യമുണ്ടെങ്കിൽ ഒരു വാക്കാലുള്ള ഹിയറിംഗിൽ പങ്കെടുക്കാൻ നിങ്ങൾക്ക് ആവശ്യപ്പെടാം. മറ്റ് അപ്പീലുകൾക്ക്, നിങ്ങൾ സാധാരണയായി ഹിയറിംഗിൽ പങ്കെടുക്കും, പക്ഷേ, നിങ്ങൾക്ക് ട്രൈബ്യൂണലിനോട് തീരുമാനം കടലാസിൽ മാത്രമേ എടുക്കാൻ ആവശ്യപ്പെടാൻ കഴിയൂ. അപ്പീൽ ഫോമിലെ ശരിയായ ബോക്സിൽ ടിക്ക് ചെയ്യുകയും ആവശ്യപ്പെട്ടാൽ വിശദീകരണം നൽകുകയും വേണം.



--

### ഉപയോഗപ്രദമായ ബന്ധങ്ങൾ

ഗ്ലോബൽ മീഡിയേഷൻ : 0800 064 4488

[www.globalmediation.co.uk](http://www.globalmediation.co.uk) ([www.globalmediation.co.uk](http://www.globalmediation.co.uk)) എൻ

[കിടുക.](#)



ട്രിബ്യൂണൽ അയയ്ക്കുക : 01325 289350

[send@justice.gov.uk](mailto:send@justice.gov.uk)

**SEN അസസ്‌മെന്റ് ടീം (SENAT)**

ടീമിനെ ബന്ധപ്പെടുക SOUTH: ഇമെയിൽ: [SENAT.South@westsussex.gov.uk](mailto:SENAT.South@westsussex.gov.uk) ഫോൺ: 03302223120

കോൺടാക്റ്റ് ടീം നോർത്ത്: ഇമെയിൽ: [SENAT.North@westsussex.gov.uk](mailto:SENAT.North@westsussex.gov.uk) ടെൽ: 03302222722

**IPSEA ട്രിബ്യൂണൽ ഹെൽപ്പ്‌ലൈൻ :** [www.ipsea.org.uk/tribunal-helpline](http://www.ipsea.org.uk/tribunal-helpline)

(കോൾ-ബാക്ക് ഓൺലൈനായി ബുക്ക് ചെയ്യാം)

[അപ്പീലുകൾ, മധ്യസ്ഥത, വിയോജിപ്പ് പരിഹാരം, പരാതികൾ](#) എന്നിവയെക്കുറിച്ചുള്ള കൂടുതൽ വിവരങ്ങൾക്ക് [SENDIAS വെബ്സൈറ്റിലെ ഞങ്ങളുടെ വെബ്‌പേജ് ഗൈഡ് കാണുക](#) .

--

**സേവന പ്രസ്താവന**

എല്ലാ രക്ഷിതാക്കൾക്കും, കുട്ടികൾക്കും, യുവാക്കൾക്കും നിഷ്കഷമായ വിവരങ്ങൾ, ഉപദേശം, പിന്തുണ എന്നിവ ലഭ്യമാകുന്നുണ്ടെന്ന് ഉറപ്പാക്കുക എന്നതാണ് SENDIAS സേവനത്തിന്റെ പങ്ക്, അതുവഴി അവർക്ക് അവരുടെ സാഹചര്യവുമായി ബന്ധപ്പെട്ട അറിവുള്ള തീരുമാനങ്ങൾ എടുക്കാൻ കഴിയും. സേവനവുമായി പങ്കിടുന്ന ഏതൊരു വിവരവും രഹസ്യമായിരിക്കും, അത്തരം സാഹചര്യങ്ങളിൽ സഹായിക്കാൻ കഴിയുന്ന ഏതെങ്കിലും വ്യക്തികൾ, സേവനങ്ങൾ, ഏജൻസികൾ എന്നിവയുമായി ഇത് പങ്കിടാൻ അനുമതി ലഭിച്ചിട്ടില്ലെങ്കിൽ. കൂടുതൽ വിവരങ്ങൾക്ക്, [ഞങ്ങളുടെ വെബ്സൈറ്റിലെ നയങ്ങളും സ്വകാര്യതാ അറിയിപ്പും കാണുക](#).

**ഞങ്ങളെ എങ്ങനെ ബന്ധപ്പെടാം:** ഫോൺ : 0330 222 8555 / ഇമെയിൽ : [send.ias@westsussex.gov.uk](mailto:send.ias@westsussex.gov.uk) അല്ലെങ്കിൽ [cyp.sendias@westsussex.gov.uk](mailto:cyp.sendias@westsussex.gov.uk) (25 വയസ്സ് വരെ) / **വെബ്സൈറ്റ് :** [www.westsussexsendias.org](http://www.westsussexsendias.org)

ഫാക്റ്റ്‌ഷീറ്റ് ഓൺലൈനായി കാണാനും എല്ലാ ലിങ്കുകളും ആക്സസ് ചെയ്യാനും: <https://tinyurl.com/btwbxzep>

**അല്ലെങ്കിൽ QR കോഡ് സ്കാൻ ചെയ്യുക :**



\*2025 ഓഗസ്റ്റ് അപ്ഡേറ്റ് ചെയ്തത്\*