

Apresentação de um recurso

- Tribunal de Primeira Instância (SEND)



Atenção: 'criança' = 'criança ou jovem'

Contra o que posso recorrer?

O Código de Práticas de Educação Especial de 2015 (SEND Code of Practice 2015) estabelece que pais e jovens podem recorrer ao Tribunal de Educação Especial (SEND Tribunal) em relação a:

- uma decisão da Autoridade Local (AL) de não realizar uma avaliação ou reavaliação das necessidades de Educação, Saúde e Assistência.
- uma decisão da autoridade local de que não é necessário emitir um Plano de Educação, Saúde e Assistência (EHCP) após uma avaliação
- a descrição das Necessidades Educativas Especiais (NEE) de uma criança ou jovem especificadas em um Plano de Educação, Saúde e Assistência (EHCP) (Seção B),
- a provisão educacional especial especificada no EHCP (Seção F),
- a escola ou outro local mencionado no EHCP, ou o fato de nenhum local ter sido mencionado (Seção I),
- qualquer alteração às seções B, F ou I do EHCP,
- uma decisão da autoridade local de não alterar um EHCP após uma revisão ou reavaliação anual
- uma decisão da autoridade local de deixar de manter um EHCP

Caso esteja recorrendo de um ou mais dos itens acima, você também pode recorrer das seções C, D, G e H (Necessidades e provisão de saúde e assistência social) . No entanto, o Tribunal só pode fazer recomendações sobre a prestação de serviços de saúde e assistência social, e não emitir ordens juridicamente vinculativas como acontece na área da educação.

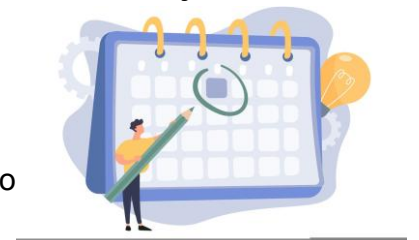
Mediação

Antes de apresentar um recurso ao tribunal, você precisa ter considerado a mediação. O objetivo da mediação é encontrar uma solução que seja aceitável para todas as partes. Não é obrigatório, mas deve ser considerado * . Você precisará apresentar um certificado de mediação juntamente com seu recurso. Este certificado comprova que você considerou a mediação, mas a recusou, ou que solicitou a mediação, mas a autoridade local não respondeu.

* Se você estiver recorrendo **apenas** da Seção I do EHCP (alocação) – um certificado de mediação não é necessário para apresentar o recurso.

Em West Sussex, a mediação é fornecida pela 'Global Mediation' (consulte a seção 'contatos úteis' no final da ficha informativa).

Os pais responsáveis que desejam apresentar um recurso devem entrar em contato com a 'Global Mediation', que os ajudará a decidir se devem optar pela mediação antes de recorrer. Se optar pela mediação, uma reunião será agendada dentro de 30 dias. Caso você decida não prosseguir com a mediação, o certificado deverá ser emitido em até 3 dias.



Sempre sugerimos que os pais ou responsáveis considerem a mediação. Isso não impede que um recurso seja apresentado, mas oferece a você e à autoridade local a oportunidade de reconsiderar a situação e possivelmente chegar a um acordo localmente. Continue em contato com o representante legal durante todo o processo, pois isso não afeta seu recurso de forma alguma.

Prazos para interposição de recurso

Você tem **dois meses corridos** a partir da data da carta da autoridade local com a decisão para apresentar seu recurso ao Tribunal de Educação Especial e Inclusiva (SEND Tribunal), **ou um mês a partir do certificado de mediação** . O que ocorrer por último.

Os recursos relativos a necessidades educacionais especiais (NEE) podem, por vezes, demorar vários meses a um ano a serem analisados, dependendo das circunstâncias. O Tribunal normalmente dará prioridade às audiências relativas às transferências de fase etária e às crianças que não frequentam a escola. Por favor, deixe claro em seu formulário de apelação se você está solicitando uma 'audiência prioritária' e também deixe isso claro no assunto do e-mail ao enviar o formulário.

Como faço para recorrer?

Para apresentar um recurso, você precisará preencher um formulário de recurso. Se for contra uma decisão de Recusa de Avaliação, você precisará [do formulário SEND 35a](#) . Para todos os outros recursos, você precisará preencher o formulário [SEND35](#). Observação: os campos nos formulários expandem apenas um pouco , portanto, pode ser mais fácil escrever os motivos do seu recurso em um documento do Word ou em uma folha de papel primeiro e, em seguida, preencher o formulário quando estiver pronto. Você pode continuar em uma folha de continuação se não couber tudo. Para obter mais informações, consulte nossos [guias online sobre 'Apelações'](#) .

Quando estiver pronto para apresentar seu recurso, certifique-se de ter o certificado de mediação (se necessário) e toda a documentação adicional listada na parte inferior do formulário de recurso. Você pode enviar tudo pelo correio para o Tribunal SEND, mas eles preferem que você envie por e-mail sempre que possível: send@justice.gov.uk

Audiências por Documento

Os recursos contra a "Recusa de Avaliação" geralmente são analisados com base nos documentos e informações apresentados, sem a necessidade de uma audiência oral, mas você pode solicitar a participação em uma audiência oral, se preferir. Para outros recursos, normalmente você compareceria à audiência, mas pode solicitar ao tribunal que a decisão seja tomada apenas com base nos documentos apresentados. Você precisará marcar a caixa correta no formulário de apelação e fornecer uma explicação, caso seja solicitado.

CONTATOS ÚTEIS

Mediação Global : 0800 064 4488
www.globalmediation.co.uk

Tribunal SEND : 01325 289350
[enviar para send@justice.gov.uk](mailto:enviar_para_send@justice.gov.uk)

Equipe de Avaliação de Necessidades Educacionais Espe
Contate a Equipe SUL: E-mail: SENAT.South@westsussex.gov.uk Tel.: 03302223120
Contate a Equipe NORTE: E-mail: SENAT.North@westsussex.gov.uk Tel.: 03302222722

Linha de apoio do Tribunal da IPSEA : www.ipsea.org.uk/tribunal-helpline
(Agendamento de retorno de chamada disponível online)

Se desejar obter mais informações sobre [recursos, mediação, resolução de conflitos e reclamações](#), consulte o nosso guia na página web do SENDIAS .



Declaração de serviço

O papel do serviço SENDIAS é garantir que todos os pais, crianças e jovens tenham acesso a informações, aconselhamento e apoio imparciais para que possam tomar decisões informadas relacionadas à sua situação. Qualquer informação compartilhada com o serviço é confidencial, a menos que haja autorização para compartilhá-la com quaisquer indivíduos, serviços e agências

que possam ajudar nas circunstâncias. Para obter mais detalhes, consulte nossas [políticas e aviso de privacidade](#) em nosso site.

Como entrar em contato conosco: **Telefone :** 0330 222 8555 / **E-mail :** send.ias@westsussex.gov.uk ou cyp.sendias@westsussex.gov.uk (até 25 anos) / **Site :** www.westsussexsendias.org

Para visualizar a ficha informativa online e acessar todos os links: <https://tinyurl.com/btwbxzep>
ou escaneie o código QR :

Atualizado em agosto de 2025

